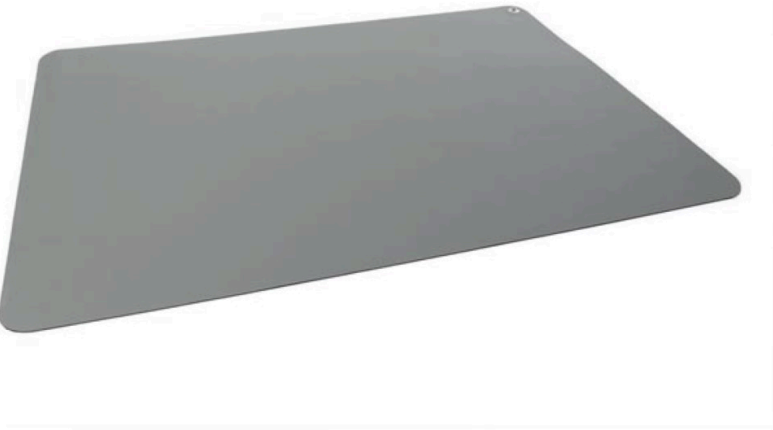


< Tapis

Tapis de soudage antistatique avec cordon de terre, 1000 x 700 mm, gris

AS15



BEST-SELLER

velleman®

Suivez-nous sur



Voir sur [velleman.eu](https://www.velleman.eu).



Description d'article

Une surface de travail propre et sûre lors du soudage est plus important plus qu'on ne le pense. Velleman offre à tout bricoleur, amateur ou professionnel un large choix de tapis de soudage pratiques et de haute qualité. Ce tapis de soudage offre un environnement de travail propre et résistant aux décharges électrostatiques pendant le soudage. Le tapis est fabriqué en caoutchouc souple et livré avec un cordon de terre ESD. Doté d'une résistance thermique jusqu'à 300 °C et d'une surface antidérapante de 1000 x 700 mm, ce tapis est idéal pour réaliser vos travaux de soudage.

- + **Matériau de haute qualité:** Ce tapis de soudure est en caoutchouc de haute qualité. Le caoutchouc est souple et résistant à l'usure. La surface supérieure et inférieure du tapis adopte les caractéristiques antidérapantes, de sorte que le tapis ne glisse pas pendant l'utilisation. Après utilisation, lancez simplement votre tapis pour économiser un espace de stockage.
- + **Thermorésistant:** Doté d'une résistance thermique jusqu'à 300 °C, le caoutchouc évite les brûlures et d'autres dommages.
- + **Multifonction:** Un tapis de soudage protège votre espace de travail des saletés et des dommages. Cela vous permet de garder votre environnement de travail propre et de travailler efficacement.
- + **Grande taille:** La grande taille (1000 x 700 mm) du tapis offre suffisamment d'espace pour la réparation de téléphones mobiles, ordinateurs portables, ordinateurs, montres de sport, appareils photo, jouets intelligents ou lunettes.
- + **Facile à nettoyer:** Votre de tapis de soudage est sale ? Il suffit d'éliminer les traces de soudure ou de colle avec de l'eau savonneuse ou de l'alcool.

Spécifications

Informations de base sur le produit

Couleurs primaires	Gris
Couleurs supplémentaires détaillée	Noir, Métal, Jaune
Profondeur du produit	70 cm
Hauteur du produit	2 cm



Informations de base sur le produit

Largeur du produit	100 cm
Poids Produit	2250 g
Matériau	Caoutchouc

Caractéristiques physiques

Épaisseur de la couche conductrice	1.8 mm
Épaisseur de la couche de dissipation électrostatique	0.2 mm

Données techniques

Allongement de la fracture	188 %
Douceur maximale	109
Résistance à la déchirure	20600 N/m
Résistance à la traction	3600 kPa
Douceur minimale	103
Résistance de surface couche inférieure	1-100 kΩ
Résistance de surface couche supérieure	1-1000 MΩ
Résistance à la température de la gamme	200-300 °C
Plage de résistance volumétrique	0.1-100 MΩ

Inclus

Comprend	Cordon de mise à la terre ESD
----------	-------------------------------

Code-barres

- Code-barres (EAN-13):5410329700348

Options



AS17

Cordon de mise à la terre, 1.8 m, fiche banane, noir

BEST-SELLER





AS18

Fiche de mise à la terre pour tapis antistatique, Europe,...

Les marques déposées et les raisons sociales sont la propriété de leurs détenteurs respectifs, et sont uniquement utilisées dans le but de démontrer la compatibilité entre nos articles et les articles des fabricants.

Dans le souci d'une amélioration constante de nos produits, il se peut que l'esthétique de l'article diffère légèrement des images. Images à titre d'illustration uniquement.

REACH - Échange d'information sur article 33 | WEEE

